

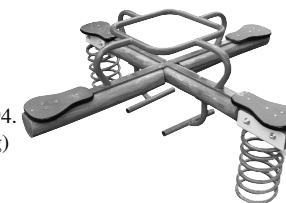
**TERMÉK MEGNEVEZÉSE: NÉGYÜLÉSES RUGÓS JÁTÉK
CIKKSZÁM: SD-018**

Gyártó: Somogyi Kft., 5630 Békés, Jámbor u. 2.
Tel.: 30/435-5210, 30/269-0072. Tel./fax: 66/417-494.

Befoglaló mérete: 1,5 m × 1,5 m × 0,71 m (hossz, szélesség, magasság)

Területigény: 4,62 m × 4,62 m

Ajánlott korcsoport: 3-14 éves korig.

**MŰKÖDÉS, LEÍRÁS**

A négyülékes rugós játék korrózió gátló festéssel ellátott akác és acélszerkezet, egy időben négy gyermek által használható ügyesség-, izomzat- és egyensúlyérzék fejlesztő termék. A kétrugós kereszt használata - a rajta mereven rögzített ülőkék segítségével valósul meg. Telepítése, talajban történő rögzítése monolit beton alapban történik. A teljes szerkezet felületkezelt.

A négyülékes rugós játék legnagyobb esésmagassága kb. 0,71 méter. Ezért speciális ütőcsillapító burkolat kialakítása nem kötelező. A védőtávolságon belül, a burkolat minőségének meg kell felelni a 2. ábrán feltüntetett előírásoknak. A játék megfelel az érvényben lévő európai mintát követő magyar szabványoknak, szakhatósági előírásoknak, a MEEI Kft. a TÜVRheinland® Csoport tagja által bevizsgált, minősített termék. A szerkezet mozgó alkatrészeket tartalmaz! Az eszköz az ajánlott korcsoport foglalkoztatására vehető igénybe, a biztonsági követelmények betartása mellett.

Az eszköz felületkezelt acél és akác elemekből készül, több szerkezeti elemből kerül összeszerelésre.

A szerkezeti részek hegesztéssel és csavarkötéssel kapcsolódnak egymáshoz. A játék támasztását, stabilitását a talajban megfelelő mélységű monolit beton alapban való elhelyezéssel érjük el.

Szabadesés magasság: kb. 71 cm.

ANYAGA: Vákuumszártított felületkezelt akácfa.

Kötőelemek: kereskedelmi forgalomban kaphatóak.

ALKALMAZOTT SZABVÁNYOK: EN 1176-1:1999, MSZ EN 1176-6, MSZ EN 1177.

GARANCIA: 1 év.

FELÜLETI KEZELÉS

Faanyagoknál: A teljes felület az alábbi anyagokkal van kezelve: SADOLIN PLUS: védőfilmet képez a felületen, kiemeli a fa erezetét és hosszú időn át védi a fát az időjárás, különösen a napfény káros hatásaitól (2 rétegben).

Acél szerkezet festve, egyes elemek (kötőelemek) horganyozva.

KÖVETELMÉNYEK

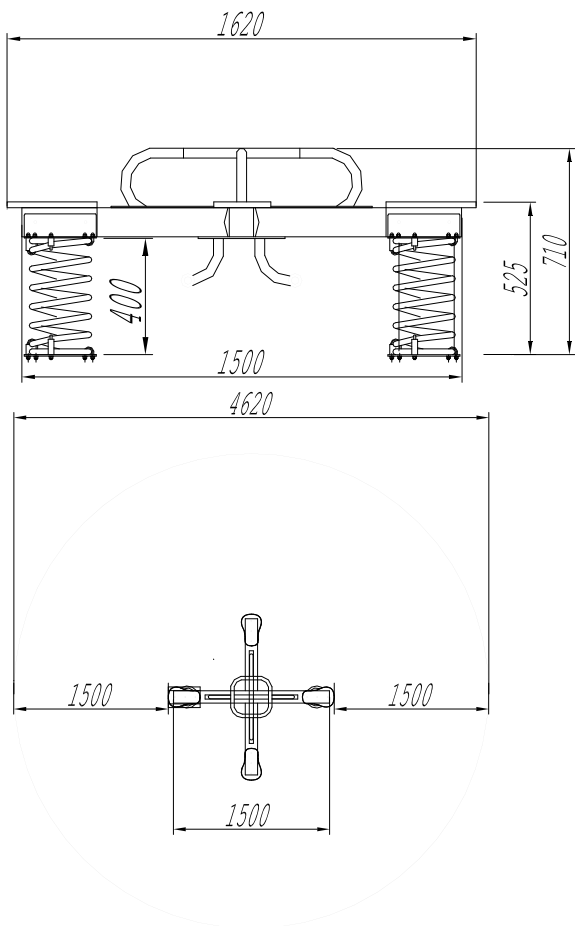
- ♦ Ügyeljünk arra, hogy a játékot nem használó gyermekek a védőtávolságon kívül tartózkodjanak!
- ♦ Játékról legrani tilos!
- ♦ Az esetlegesen nem biztonságos eszközökhöz való hozzáférést meg kell akadályozni! Az eszköz nem tekinthető biztonságosnak: ha nincs biztonságosan szerelve, ha az ütéselnyelő felület még nincs kész, ha karbantartással nem tartható fenn a működés biztonsága.
- ♦ Szerelésnél, ellenőrzésnél a gyártó által kiadott tájékoztatóban szereplő utasításokat, szigorúan be kell tartani!

ELLENŐRZÉS, KARBANTARTÁS

- ♦ A játszótéri eszköz intenzív igénybevétele fokozott felülvizsgálatot és ápolást igényel! Általános esetben szükséges a heti egyszeri szemrevételezés felületvédelem, kötőelemek, állapotának szempontjából.

- ♦ Az ellenőrzés térjen ki továbbá a tisztaság, az eszköz és a talaj közötti tér, és a talajfelület állapotának szemrevételezéssel történő vizsgálatára is! E vizsgálatok elvégzése naponként szükséges. A szabad és esési területet rendben kell tartani, az üvegdarabokat és más hordalékokat, szennyeződések, szemetet el kell távolítani!
- ♦ A kötőelemeket kulccsal, heti rendszerességgel ellenőrizni kell! Az esetlegesen meglazult kötőelemeket meg kell húzni.
- ♦ A sérült felületet ki kell javítani felületvédő anyaggal!
A meghibásodott, elhasználódott szerkezeti alkatrészeket cserélni kell! A csereszabatos alkatrészeket a gyártótól szükséges beszerezni.
Ha a berendezés egy részét javítás vagy karbantartás miatt leszerelik, akkor a talajon maradó rögzítést (lebetonozott acélsaru) le kell biztonságosan takarni.
A játékot a törvény előírásainak megfelelően két évente egyszer egy arra kijelölt szervezettel ellenőriztetni kell!
A termék az esztétikus jelleg és minőség megtartása végett két évente teljes felületkezelést igényel.

VÁZLATOS RAJZ, VÉDŐTÁVOLSÁGOK



1. ábra

A játék körül védőtávolság (átm. 4,62 m) betartása mindenkor szükséges!
A burkolatok megfeleljenek meg az MSZ EN 1177 szabvány követelményeinek!

A védőtávolságon belül nem lehetnek éles élű vagy veszélyesen kiálló részek, beszorulási helyek. Jellegzetesen ütésállító tulajdonság nélküli talajburkolat csak a védőtávolságon kívül alkalmazható. Ilyen talajburkolat a tégl, a kő, a beton, a bitumenes anyagok, a makadám és a fa.

ALKALMAZHATÓ BURKOLATOK: (VÉDŐTÁVOLSÁGON BELÜL)

Felső talaj, vagy gyepp (csak megfelelő karbantartás mellett)

Homok (0,2-2 mm-es szemcsevastagság): 300 mm rétegvastagsággal

Fakéreg zúzalék (20-80 mm-es szemcsevastagság): 300 mm rétegvastagsággal

Gyöngykvacs (2-8 mm-es szemcsevastagság): 300 mm rétegvastagsággal

Gumitéglák: min. 1 m esésmagasságra hitelesített, minősített termék

ÖSSZESZERELÉS, RÖGZÍTÉS

A játék összeszerelését a gyártó szakemberei végzik el. A telepítést díjazás fejében.

A megrendelő külön kérésére a telepítést más, erre szakképzett személy is elvégezheti, azonban a telepítési- és szerelési utasítás követelményeit be kell tartani.

Telepítés és szerelés előtt szükséges a játszószer megfelelő helyének kiválasztása, a 1. ábrán feltüntetett minimális helyigény és talaj szerint. A telepítési és szerelés munkálatokat e helyigény figyelembevételével kell elvégezni!

Alapozás terv statikai számításai (kétrugós kereszt):

Alap fajta: Talp alap

Alap anyaga: C10 minőségű beton

A számítás alapadatai gyenge minőségű szemcsés talajra vonatkoznak.

A figyelembe vett talaj: közepesen tömör, durva és közepes szemcsevastagságú homok

Amennyiben a teherbíró talaj ennél rosszabb minőségű, a statikai számításokat ismételtel el kell végezni, a talajmechanikai vizsgálatokat követően.

Szerelési segédeszközök: villáskulcs (13, 17-es).

A kötőelemeket megfelelő erővel kell meghúzni! Monolit betonfelülethez való rögzítéskor a forgóhinta stabilan álljon, kézi erővel ne lehessen őket a telepítési helyről megmozdítani. A kötőelemek meghúzása után a szerkezet stabilitását ellenőrizni kell!

Szabadon kiemelkedő hegyes vagy éles részeket a szerkezet nem tartalmazhat!

Szerelést követően, az eszköz használatbavétele előtt a szerelési segédeszközöket eltávolítani szükséges.

Csak szakszerű telepítés és szerelés után lehet a terméket használatba venni!

FŐBB SZERKEZETI RÉSZEK

1. Monolit beton alap. (2 db)
2. Szerelt rugós rész (2 db)
3. Akác kereszt (1 db)
4. Hegesztett kapaszkodó (1 db)
5. Hegesztett lábtartó (1 db)
6. Műanyag ülőke (4 db)