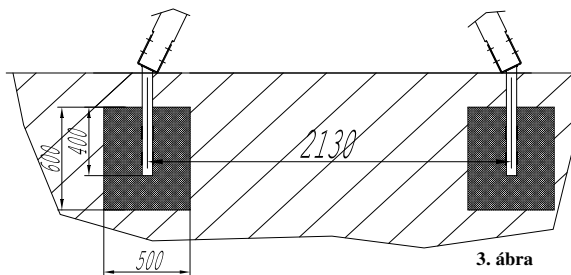


Alapok oldalnézetben (3. ábra):

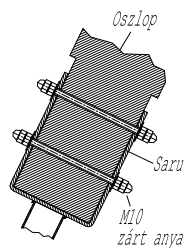
**Szerelési segédeszközök:** csillagkulcs, villáskulcs 2 db (19-es). Szerelésnél a sima csavaranyák helyett biztonságossági szempontokat figyelembe véve zárt fejű anyát kell alkalmazni.

A kötőelemeket megfelelő erővel kell meghúzni! Kapupánt csavar esetén a meghúzás erőssége elegendő, ha a csavar feje 0,5 mm mélységig behatol a fába. Saru és oszlop szerelésekor az oszlopok stabilan álljanak, kézi erővel ne lehessen őket megmozdítani. A kötőelemek meghúzása után a szerkezet merevségét ellenőrizni kell!

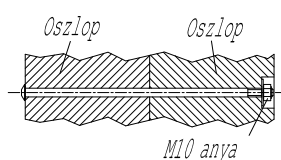
Szabadon kiemelkedő hegyes vagy éles részeket a szerkezet nem tartalmazhat! Szerelést követően, az eszköz használatbavétele előtt a szerelési segédeszközöket eltávolítani szükséges. Csak szakszerű telepítés, szerelés és ütéscsillapítás után lehet a terméket használatba venni.



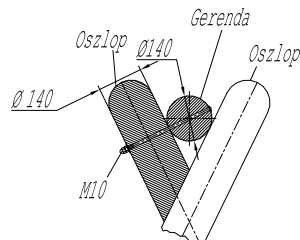
3. ábra



4. ábra  
Oszlop és saru rögzítése



5. ábra  
Oszlop és oszlop rögzítése



6. ábra  
Oszlop és gerenda rögzítése

### FŐBB SZERKEZETI RÉSZEK

1. Állványláb (4 db)
2. Gerenda (2 db)
3. Merevítő (8 db)
4. Futómacska (1 db)
5. Láncos ülőke (1 db)
6. Racsnis feszítő (1 db)
7. Ellenfeszítő (1 db)
8. Acél huzal (25 fm)
9. Acélsaru (8 db)

### TERMÉK MEGNEVEZÉSE: DRÓTKÖTÉLPÁLYA

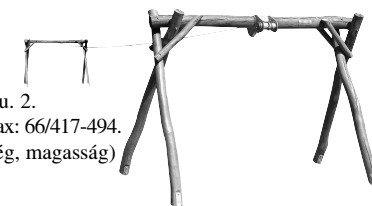
CIKKSZÁM: SH-009

**Gyártó:** Somogyi Kft., 5630 Békés, Jámor u. 2.  
Tel.: 30/435-5210, 30/269-0072. Tel./fax: 66/417-494.

**Befoglaló mérete:** 24 m x 4 m x 2,2 m (hossz, szélesség, magasság)

**Ütéscsillapító felületigény:** 24 m x 4 m

**Ajánlott korcsoport:** 3–14 éves korig



### MŰKÖDÉS, LEÍRÁS

A drótkötélpálya óvodák, iskolák, köztéri játszótérek közkedvelt játszó eszköze. Az eszköz minden tekintetben megfelel az érvényben lévő európai mintát követő magyar szabványoknak, szakhatósági előírásoknak, a MEEI Kft. a TÜVRheinland® Csoport tagja által bevizsgált, minősített termék. A játékos eszköz az ajánlott korcsoport foglalkoztatására vehető igénybe, a biztonságossági előírások betartása mellett.

A szerkezet mozgó alkatrészeket tartalmaz!

A drótkötélpálya használata - a drótkötélen zárt görgős csigával és rajta láncsal függesztett ülőke segítségével valósul meg. A játék használatával nem csak az izmok erősödnek, hanem az egyensúlyérzék is fejlődik.

Ütéscsillapító burkolat kialakítása nem kötelező! Meg kell, hogy feleljen az 5. ábrán feltüntetett követelményeknek.

**ANYAGA:** Vákuumszártított, felületkezelte akácfa.

Acél kötőelemek: kereskedelmi forgalomban kaphatók.

**ALKALMAZOTT SZABVÁNY(OK):** EN 1176-1, MSZ EN 1176-4

**GARANCIA:** 1 év.

### KÖVETELMÉNYEK

- A terméket egy időben csak egy gyermek használhatja! Ügyeljünk arra, hogy a gyermekek csak a védőtávolságon kívül tartózkodjanak a használatban lévő játékos eszköz körül!
- Működés közben a játékról leugrani tilos!
- Az esetlegesen nem biztonságos eszközökhöz való hozzáférést meg kell akadályozni! Az eszköz nem tekinthető biztonságosnak: ha nincs biztonságosan szerelve, ha az ütéselnyelő felület még nincs kész, ha karbantartással nem tartható fenn a működés biztonsága.
- Szerelésnél, ellenőrzésnél a gyártó által kiadott tájékoztatóban szereplő utasításokat, szigorúan be kell tartani!
- A drótkötélpályát csak minősített ülőkével lehet használni!

### ELLENŐRZÉS, KARBANTARTÁS

- A játszótéri eszköz intenzív igénybevétele fokozott felülvizsgálatot és ápolást igényel! Általános esetben szükséges a heti egyszeri szemrevételezés felületvédelem és a kötőelemek állapota szempontjából.
- Az ellenőrzés térjen továbbá ki a tisztaság, az eszköz és a talaj közötti tér, és a talajfelület állapotának szemrevételezéssel történő vizsgálatára. E vizsgálatok elvégzése naponként szükséges. A szabad és esési terület rendben kell tartani, az üvegdarabokat és más hordalékokat, szennyeződések, szemetet el kell távolítani.
- A kötőelemeket kulccsal, heti rendszerességgel ellenőrizni kell! Az esetlegesen meglazult kötőelemeket meg kell húzni E művelet következtében a fa engedhet a szorításnak, és egyre jobban behúzza a csavarfejet, miközben a csavarvég egyre nagyobb mértékben áll ki a szerkezetből. A karbantartások során az ilyen csavarvégeket le kell vágni!
- A sérült felületet ki kell javítani felületvédő anyaggal!
- A repedés a fánál természetes jelenség, repedések megjelenésére számítani kell!
- A repedéseket hetente ellenőrizzük, a 8 mm-t meg nem halladó szélességű repedések megengedettek, ha nem

csökkentik a szerkezet teherviselő képességét. Amennyiben 8 mm-nél szélesebb, vagy a teherviselő képességet jelentősen csökkentő repedés keletkezik, a játék használatát meg kell szüntetni! A gyártót ilyen esetben értesíteni szükséges!

A meghibásodott, elhasználódott szerkezeti alkatrészeket cserélni kell! A csereszabatos alkatrészeket a gyártótól szükséges beszerezni.

Félévente a perselyezett mozgó alkatrészek csúszófelületeit kenőzsírral megkenni szükséges.

Ha a berendezés egy részét javítás vagy karbantartás miatt leszerelik, akkor a talajon maradó rögzítést (lebetonozott acélsaru) le kell biztonságosan takarni.

A drótkötélpályát a törvény előírásainak megfelelően kétévente egyszer egy arra kijelölt szervezettel ellenőriztetni kell!

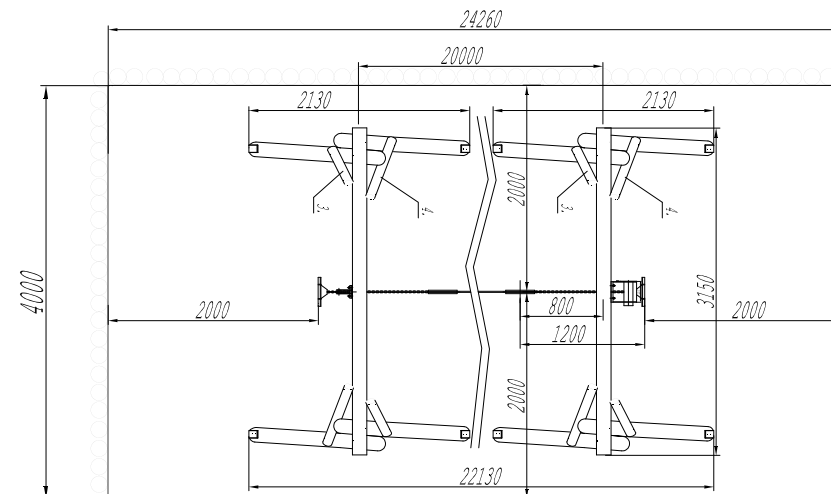
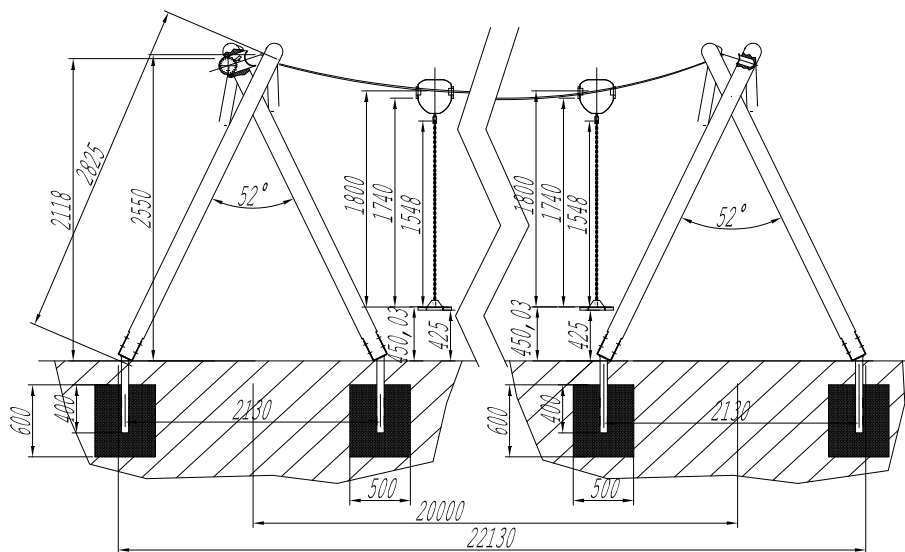
A termék az esztétikus jelleg és minőség megtartása végett kétévente teljes felületkezelést igényel.

**VÁZLATOS RAJZ, VÉDŐTÁVOLSÁGOK**

**A játék körül védőtávolság (24,3 m x 4 m) betartása mindenkor szükséges!**

A burkolatok megfeleljenek meg az MSZ EN 1177 szabvány követelményeinek!

A védőtávolságon belül nem lehetnek éles élű vagy veszélyesen kiálló részek, beszorulási helyek. Jellemzően ütésállító tulajdonság nélküli talajburkolat csak a védőtávolságon kívül alkalmazható. Ilyen talajburkolat a tégl, a kő, a beton, a bitumenes anyagok, a makadám és a fa.



1. ábra

**ALKALMAZHATÓ BURKOLATOK: (VÉDŐTÁVOLSÁGON BELÜL)**

- Felső talaj, vagy gye** (csak megfelelő karbantartás mellett)
- Homok** (0,2-2mm-es szemcsevastagság): 300 mm rétegvastagsággal
- Fakéreg zúzalék** (20-80mm-es szemcsevastagság): 300 mm rétegvastagsággal
- Gumitégla:** min. 1 m esésmagasságra hitelesített, minősített termék

**ÖSSZESZERELÉS**

A játék összeszerelését a gyártó szakemberei végzik!

**BETONOZÁS ÉS RÖGZÍTÉS**

A acélsaruk lebetonozását és az összeszerelt játék sarukhoz történő rögzítését csak a gyártó által kijelölt személy végezheti.

**FONTOS**

Szerelés, betonozás és rögzítés előtt szükséges a játszószer megfelelő helyének kiválasztása, az 1. ábrán felüntetett minimális helyigény és talaj figyelembe vételével. A munkálatok elvégzéséhez szabad munkaterületet kell biztosítani!

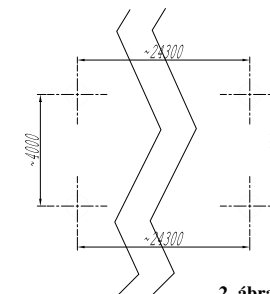
**BETONOZÁSI ÉS RÖGZÍTÉSI UTASÍTÁS**

A telepítés az 1., 2., 3., és 4. ábra figyelembevételével, betonalapozás segítségével történjék; elegendő a burkolat követelményeinek (MSZ EN 1177). A betonlapok elhelyezésének felülnézeti méret kiosztása: (mérték: mm-ben)

A méretek tájékoztató jellegűek, a játék rusztikus kiviteléből fakadóan kis mértékben ugyan, de módosulhatnak. Elsődleges figyelemmel kell tekinteni a fa szerkezeti rész pontos beállítására.

**Betontuskó mérete:** 500x600 mm

**Beton minősége:** C10



2. ábra