

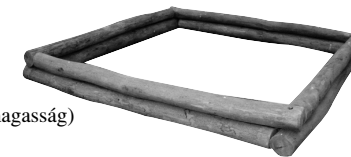
**TERMÉK MEGNEVEZÉSE: HOMOKOZÓ KERET FEKTETETT RÖNKFÁBÓL, 1,5×1,5×0,3M****CIKKSZÁM: SR-001**

**Gyártó:** Somogyi Kft., 5630 Békés, Jámbor u. 2.  
Tel.: 30/435-5210, 30/269-0072.  
Tel./Fax: 66/417-494.

**Befoglaló mérete:** 1,5 m × 1,5 m × 0,3 m (hossz, szélesség, magasság)

**Területigény:** 4,5 m × 4,5 m

**Ajánlott korcsoport:** 0–14 éves korig

**MŰKÖDÉS, LEÍRÁS**

A homokozó óvodák, iskolák, köztéri játszóterek közkedvelt játszó eszköze. Rusztikus kialakításnak és az esztétikus megjelenésnek köszönhetően egyre több magánterületen is megjelenik. Az eszköz minden tekintetben megfelel az érvényben lévő európai mintát követő magyar szabványoknak, szakhatósági előírásoknak, a MEEI Kft. a TÜVRheinland® Csoport tagja által bevizsgált, minősített termék. A játszóeszköz az ajánlott korcsoport foglalkoztatására vehető igénybe, a biztonságossági előírások betartása mellett.

A szerkezet mozgó alkatrészeket nem tartalmaz!

A homokozó használata az egyszerű megközelítése után, a rusztikus kereten belül valósul meg. A játék használatával nem csak az izmok erősödnek, hanem az esztétikai és kreatív képességek is fejlődnek.

**Esésmagasság:** 0,3 m

**ANYAGA:** Vákuumszártított, felületkezelt akácfa.

**ALKALMAZOTT SZABVÁNY(OK):** MSZ EN 1176-1, MSZ EN 1176-2

**GARANCIA:** 1 év.

**KÖVETELMÉNYEK**

- A terméket egy időben csak több (javasolt 4) gyermek használhatja! Ügyeljünk arra, hogy a gyermekek csak a védőtávolságon kívül tartózkodjanak a használatban lévő játszóeszköz körül!
- Az esetlegesen nem biztonságos eszközhöz való hozzáférést meg kell akadályozni! Az eszköz nem tekinthető biztonságosnak: ha nincs biztonságosan szerelve, ha az ütéselnyelő felület még nincs kész, ha karbantartással nem tartható fenn a működés biztonsága.
- Szerelésnél, ellenőrzésnél a gyártó által kiadott tájékoztatóban szereplő utasításokat, szigorúan be kell tartani!

**ELLENŐRZÉS, KARBANTARTÁS**

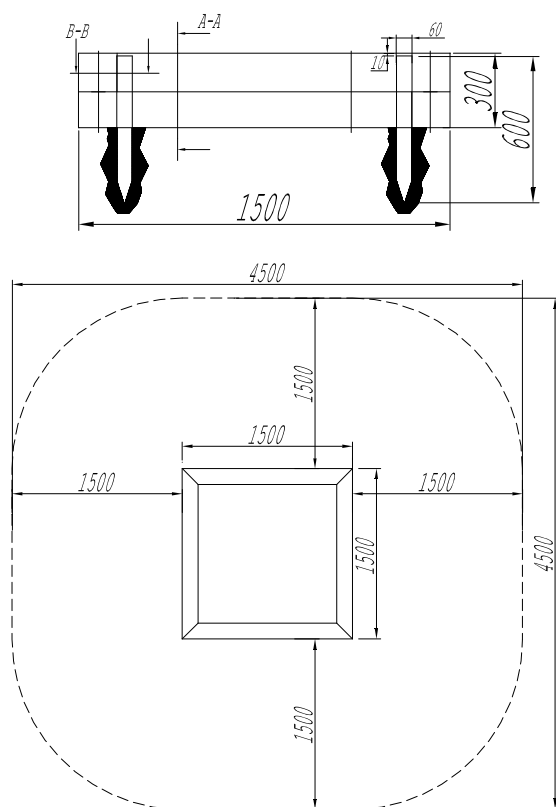
- A játszótéri eszköz intenzív igénybevétele fokozott felülvizsgálatot és ápolást igényel! Általános esetben szükséges a heti egyszeri szemrevételezés felületvédelem és a kötőelemek állapota szempontjából.
- Az ellenőrzés térjen továbbá ki a tisztaság, az eszköz és a talaj közötti tér, és a talajfelület állapotának szemrevételezéssel történő vizsgálatára. E vizsgálatok elvégzése naponként szükséges. A szabad és esési terület rendben kell tartani, az üvegdarabokat és más hordalékokat, szennyeződések, szemetet el kell távolítani.
- A kötőelemeket kulccsal, heti rendszerességgel ellenőrizni kell! Az esetlegesen meglazult kötőelemeket meg kell húzni. E művelet következtében a fa engedhet a szorításnak, és egyre jobban behúzza a csavarfejet, miközben a csavarvég egyre nagyobb mértékben áll ki a szerkezetből. A karbantartások során az ilyen csavarvégeket le kell vágni!
- A sérült felületet ki kell javítani felületvédő anyaggal!
- A repedés a fánál természetes jelenség, repedések megjelenésére számítani kell!
- A repedéseket hetente ellenőrizzük, a 8mm-t meg nem halladó szélességű repedések megengedettek, ha nem csökkentik a szerkezet teherviselő képességét. Amennyiben 8mm-nél szélesebb, vagy a teherviselő képességet jelentősen csökkentő repedés keletkezik, a játék használatát meg kell szüntetni! A gyártót ilyen esetben értesíteni szükséges!

- A meghibásodott, elhasználódott szerkezeti alkatrészeket cserélni kell! A csereszabatos alkatrészeket a gyártótól szükséges beszerezni.
- Félévente a perselyezett mozgó alkatrészek (hintafüggesztő horog) csúszófelületeit kenőzsírral megkenni szükséges.
- Ha a perselyeknél a kopás miatt, a csap lötyögése eléri a 2 mm-t, a kopott alkatrészt cserélni szükséges.
- Ha a berendezés egy részét javítás vagy karbantartás miatt leszerelik, akkor a talajon maradó rögzítést (akáckaró) le kell biztonságosan takarni.
- Az eszközt a törvény előírásainak megfelelően kétévente egyszer egy arra kijelölt szervezettel ellenőriztetni kell!
- A termék az esztétikus jelleg és minőség megtartása végett kétévente teljes felületkezelést igényel.

#### VÁZLATOS RAJZ, VÉDŐTÁVOLSÁGOK

A játék körül védőtávolság (4,5 m × 4,5 m) betartása mindenkor szükséges!  
A burkolatok megfeleljenek meg az MSZ EN 1177 szabvány követelményeinek!

A védőtávolságon belül nem lehetnek éles élű vagy veszélyesen kiálló részek, beszorulási helyek. Jellegzetesen ütéscsillapító tulajdonság nélküli talajburkolat csak a védőtávolságon kívül alkalmazható. Ilyen talajburkolat a tégl, a kő, a beton, a bitumenes anyagok, a makadám és a fa.



1. ábra

#### ALKALMAZHATÓ BURKOLATOK: (VÉDŐTÁVOLSÁGON BELÜL)

**Felső talaj, vagy gyepp (csak megfelelő karbantartás mellett)**

**Homok** (0,2-2mm-es szemcsevastagság): 300 mm rétegvastagsággal

**Fakéreg zúzalék** (20-80mm-es szemcsevastagság): 300 mm rétegvastagsággal

**Gumitéglá:** min. 0,5 m esés magasságra hitelesített, minősített termék

#### RÖGZÍTÉSI UTASÍTÁS

Az akác rudak földben és a homokozó kerethez rögzítése az 1. ábra figyelembevételével történjék; eleget téve a burkolat követelményeinek (MSZ EN 1177).

#### TELEPÍTÉSI ÉS SZERELÉSI UTASÍTÁS

A játék összeszerelését a gyártó szakemberei végzik el.

A megrendelő külön kérésére a telepítést (rögzítést) más, erre szakképzett személy is elvégezheti, azonban a telepítési- és szerelési utasítás követelményeit be kell tartani.

**Szerelési segédeszközök:** csillagkulcs, villáskulcs 2 db (17-es).

Szerelésnél a sima csavaranyák helyett biztonságossági szempontokat figyelembe véve zárt fejű anyát kell alkalmazni.

A kötőelemeket megfelelő erővel kell meghúzni! A kötőelemek meghúzása után a szerkezet merevségét ellenőrizni kell!

Szabadon kiemelkedő hegyes vagy éles részeket a szerkezet nem tartalmazhat!

Szerelést követően, az eszköz használatbavétele előtt a szerelési segédeszközöket eltávolítani szükséges.

Csak szakszerű telepítés, szerelés és ütéscsillapítás után lehet a terméket használatba venni.