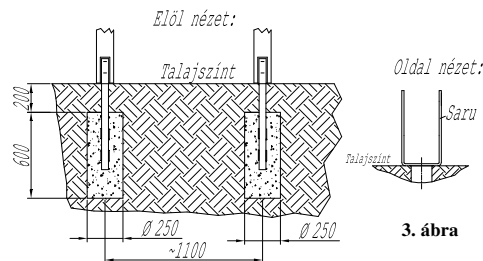
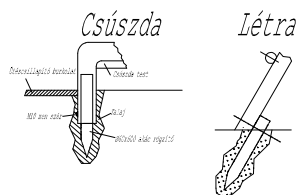


Alapok oldalnézetben (3. ábra):

A statikai számítás alapadatai gyenge minőségű szemcsés talajra vonatkoznak! A figyelembe vett talaj: közepesen tömör, durva és közepes szemcse nagyságú homok. Amennyiben a teherviselő talaj ennél rosszabb minőségű, a statikai számításokat ismételtel el kell végezni, a talajmechanikai vizsgálatokat követően.



3. ábra

A csúszda és a létra rögzítése fakaróval történik (4. ábra):

4. ábra

Az összeszerelt terméket a kötési idő lejártá után hozzá kell fogatni a már lebetonozott rögzítő saruhoz az 5. ábra szerinti módon.

Szerelési segédeszközök: csillagsavarrhúzó, csillagkulcs, villáskulcs 2db (17-es).

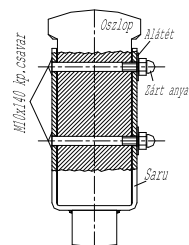
A kötőelemek megfelelő erővel kell meghúzni! Az oszlopok stabilan álljanak! A kötőelemek meghúzása után a szerkezet merevségét ellenőrizni kell!

Szabadon kiemelkedő hegyes vagy éles részeket a szerkezet nem tartalmazhat! Rögzítést követően, az eszköz használatbavétele előtt a szerelési segédeszközöket eltávolítani szükséges!

Csak szakszerű rögzítés és az ütécscillapítás kialakítása után lehet a terméket használatba venni! Amíg ezen munkálatok nem kerülnek elvégzésre a játékot el kell keríteni, a használhatóságot meg kell akadályozni!

FŐBB SZERKEZETI RÉSZEK

1. Oszlop (4 db)
2. Oldal mellvéd (2 db)
3. Esésvédő csúszdához (1db)
4. Tető (1 db)
5. Összekötő (2 db)
6. Emelvény (1 db)
7. Acélsaru (4 db)
8. Csúszda (1 db)



6. ábra

**Oszlop és saru rögzítése
M10x140-es kp. csavarral**

* Az acél rögzítősaru készlet nem a vár része, külön rendelhető termék.

TERMÉK MEGNEVEZÉSE: VÁR CSÚSZDÁVAL**CIKKSZÁM: ST-002**

Gyártó: Somogyi Kft., 5630 Békés, Jámor u. 2.
Tel.: 30/435-5210, 30/269-0072. Tel./fax: 66/417-494.

Befoglaló mérete: 3,8 m × 1,6 m × 3 m (hossz, szélesség, magasság)

Területigény: 7,4 m × 4,8 m

Ajánlott korcsoport: 3–14 éves korig.

**MŰKÖDÉS, LEÍRÁS**

A vár rusztikus, felületkezelt akácfából készülő termék. Rögzítése betontuskóba alapozott acélsaruk segítségével történik. A vár emelvény részére létrán lehet feljutni, kiesés ellen, pedig mellvédék védik a gyerekek biztonságát. A létrával ellentétes oldalon üvegszálas csúszda van elhelyezve. Az emelvény esésmagassága nem éri el az 1 m-t, ezért a termék esési terén belül gyeplő felső talaj esetén speciális ütécscillapító burkolat kialakítása nem kötelező. A védőtávolságon belül, azonban a burkolat minőségének meg kell felelni az 1. ábrán feltüntetett előírásoknak.

A játék megfelel az érvényben lévő európai mintát követő magyar szabványoknak, szakhatósági előírásoknak, a MEEI Kft. a TÜVRheinland® Csoport által bevizsgálta, minősített termék.

Az eszköz az ajánlott korcsoport foglalkoztatására vehető igénybe, a biztonsági követelmények betartása mellett.

A szerkezet mozgó alkatrészeket nem tartalmaz!

Esésmagasság: 0,98 m

ANYAGA: Fa alkatrészek: vákuumszáritott (15 %), felületkezelt akác.

Csúszda: Üvegszállal erősített poliésztergyanta

ALKALMAZOTT SZABVÁNY(OK): MSZ EN 1176-1:2008, MSZ EN 1176-3:2008

GARANCIA: Egy év.

KÖVETELMÉNYEK

- Ügyeljünk arra, hogy a játékot nem használó gyermekek a védőtávolságon kívül tartózkodjanak!
- Játékról legrani tilos!
- A csúszdát egy időben csak egy személy használhatja, lecsúszni csak ülve és előrenézve lehet. Tilos az eszközön háttal, fejjel lefele ill. hason lecsúszni!
- Az esetlegesen nem biztonságos eszközhöz való hozzáférést meg kell akadályozni! Az eszköz nem tekinthető biztonságosnak: ha nincs biztonságosan szerelve, ha az ütécscillapító felület még nincs kész, ha karbantárással nem tartható fenn a működés biztonsága.
- Szerelésnél, ellenőrzésnél a gyártó által kiadott tájékoztatóban szereplő utasításokat szigorúan be kell tartani!

ELLENŐRZÉS, KARBANTARTÁS

A játszótéri eszköz intenzív igénybevétele fokozott felülvizsgálatot és ápolást igényel!

Naponkénti ellenőrzés:

Térjen ki a tisztaság, az eszköz és a talaj közötti tér, és a talajfelület állapotának szemrevételezéssel történő vizsgálatára. A szabad és esési területet rendben kell tartani, az üvedarabokat és más hordalékokat, szennyeződések, szemet el kell távolítani!

Hetente ellenőrizzük:

- A felületvédelem állapotát szemrevételezéssel. A sérült felületet ki kell javítani felületvédő anyaggal!
- A kötőelemek állapotát a szerkezet mozgásával/megrángatásával, villáskulccsal. Az esetlegesen meglazult

kötőelemeket meg kell húzni! E művelet következtében a fa engedhet a szorításnak, és egyre jobban behúzza a csavarfejet, miközben a csavarvég egyre nagyobb mértékben áll ki a szerkezetből. A karbantartások során az ilyen csavarvégeket le kell vágni. Az eszközön zárt anyával biztosított csavarvégek is vannak! Ezek meghúzása a következők szerint történjen: (1) ha szükséges biztosítsunk a csavarkötés helyett más rögzítési módot (párhuzamszorítóval; alátámasztással stb.) arra az időre, amíg a meghúzást elvégezzük; (2) vegyük le a zárt anyát; (3) helyezünk vissza egy sima anyát, és húzzuk meg a kötést; (4) az anya mögött kiálló csavarvéget vágjuk le; (5) vegyük le az anyát és helyezzük vissza a zárt anyát; (6) a kötést húzzuk meg; (7) szüntessük meg a kötés biztosítást.

- A repedéseket. **A repedés a fánál természetes jelenség, repedések megjelenésére számítani kell!** A 8 mm-t meg nem halladó szélességű repedések megengedettek, ha nem csökkentik a szerkezet teherviselő képességét. Amennyiben 8 mm-nél szélesebb, vagy a teherviselő képességet jelentős
- A csúszdát! A csúszda évek alatt megkophat. Amennyiben a csúszdatest kopása olyan mértékű, hogy az üvegszál láthatóan a felszín közelébe került, esetleg, ki is áll a csúszdából, a játék használatát azonnal meg kell szüntetni! Túlerhelés hatására a test megrepedhet! A repedezett csúszdatest használatra alkalmatlan.

A meghibásodott, elhasználódott szerkezeti alkatrészeket cserélni kell. A csereszabatos alkatrészeket a gyártótól szükséges beszerezni.

Ha a berendezés egy részét javítás vagy karbantartás miatt leszerelik, akkor a talajon maradó rögzítést (lebetonozott acél saru) le kell biztonságosan takarni.

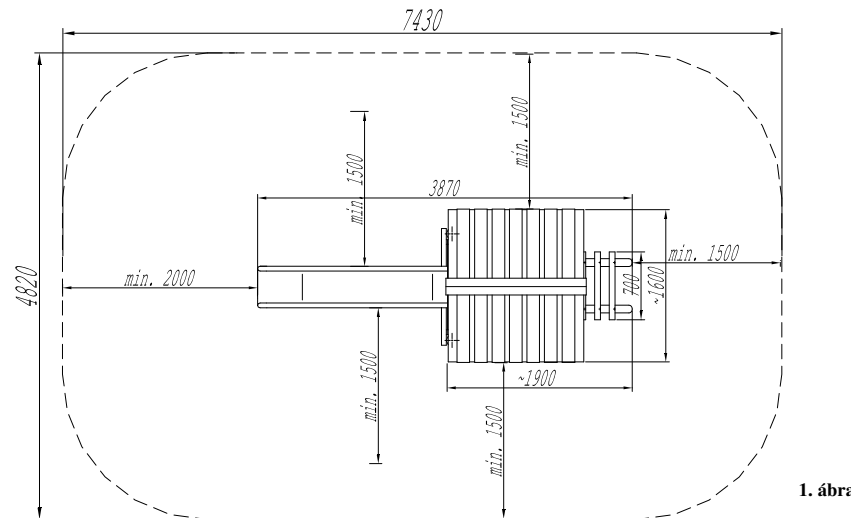
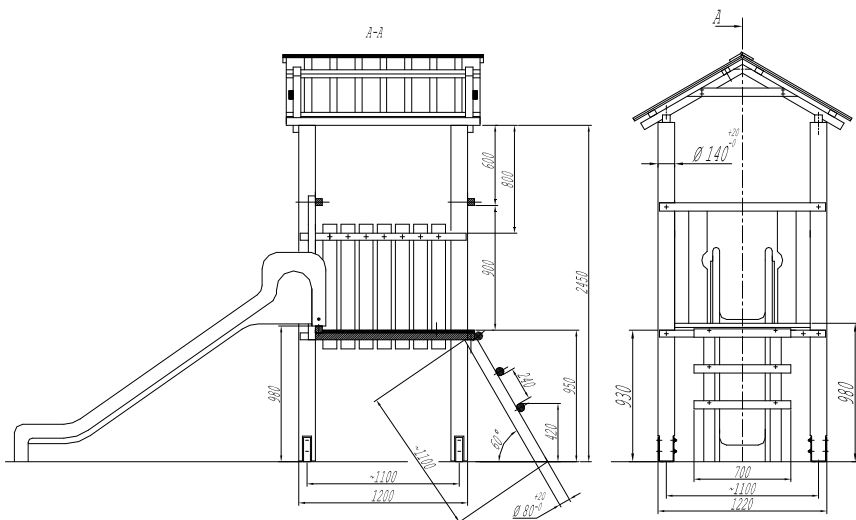
A terméket a törvény előírásainak megfelelően kétévente egyszer egy arra kijelölt szervezettel ellenőriztetni kell!

A nem megfelelő karbantartásból adódó szavatossági időn belüli meghibásodások javítására a szavatossági jogok nem érvényesek.

A termék az esztétikus jelleg és minőség megtartása végett kétévente Sadolin Plus festékkel teljes felületkezelést igényel.

VÁZLATOS RAJZ, VÉDŐTÁVOLSÁGOK

A játék körül védőtávolság (7,4 m × 4,8 m) betartása mindenkor szükséges!
 A burkolatok megfeleljenek meg az MSZ EN 1177 szabvány követelményeinek!
 A védőtávolság területén nem lehetnek éles vagy veszélyesen kiálló részek, beszorulási helyek. Jellemzően ütécscillapító tulajdonság nélküli talajburkolat csak a védőtávolságon kívül alkalmazható. Ilyen talajburkolat a



1. ábra

tégla, a kő, a beton, a bitumenes anyagok, a makadám és a fa. (mértékek: mm-ben)

ALKALMAZHATÓ BURKOLATOK: (VÉDŐTÁVOLSÁGON BELÜL)

- Felső talaj, vagy gyepp (megfelelő karbantartás mellett)**
- Homok** (0,2-2 mm-es szemcsevastagság): 300 mm rétegvastagsággal
- Fakéreg zúzalék** (20-80 mm-es szemcsevastagság): 300 mm rétegvastagsággal
- Gumitégla:** min. 1 m esésmagasságra hitelesített, minősített termék

ÖSSZESZERELÉS

A játék összeszerelését a gyártó szakemberei végzik!

BETONOZÁS ÉS RÖGZÍTÉS

A acélsaruk lebetonozását és az összeszerelt játék sarukhoz történő rögzítését a megrendelő is elvégezheti, az utasításban leírtak alapján. Külön díjazás fejében a gyártó feladata is lehet.

FONTOS

Szerelés, betonozás és rögzítés előtt szükséges a játszószer megfelelő helyének kiválasztása, a 1.ábrán feltüntetett minimális helyigény és talaj figyelembe vételével. A munkálatok elvégzéséhez szabad munkaterületet kell biztosítani!

BETONOZÁSI ÉS RÖGZÍTÉSI UTASÍTÁS

Az acélsaruk betonozása az 2., 3., 4., és 5. ábra figyelembevételével történjék; eleget téve a burkolat követelményeinek (MSZ EN 1177).

A betonlapok elhelyezésének felülnézeti méret kiosztása: (mértékek: mm-ben)

A méretek tájékoztató jellegűek, a játék rusztikus kiviteléből fakadóan kis mértékben ugyan, de módosulhatnak. Elsődleges figyelemmel kell tekinteni a fa szerkezeti rész pontos beállítására.

Betontuskó mérete: 250×600 mm (vár alapjai)

Beton minősége: C10



2. ábra