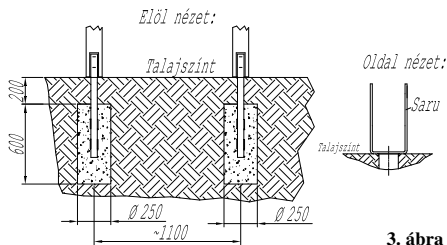


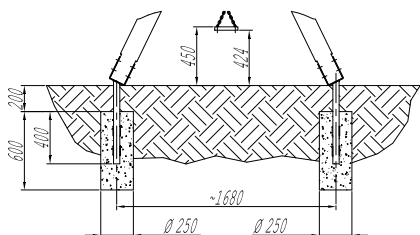
Célszerű a gödrök méretét 500 × 500 × 800 mm-re ásni, s az acélsaru végére a betontuskót előre ráönteni (vagy betontuskóval ellátott sarut vásárolni a forgalmazótól), s így helyezni a gödörbe úgy, hogy a beton felső része minimum 20 cm-rel a talajszint alatt legyen, az U-kengyel alsó része pedig a talajszint magasságába essen. A tuskókat akkor tessük be, amikor a terméket már ráhelyeztük, és az pontos beállításra került.

- Betontuskó mérete:** 250×600mm (vár alapjai)
- Beton minősége:** C10
- Alapok oldalnézetben várnál (3. ábra):**
- Alapok oldalnézetben hintánál (4. ábra):**
- A létra rögzítése fakaróval történik. (5. ábra):**

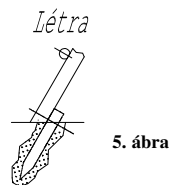
A statikai számítás alapadatai gyenge minőségű szemcsés talajra vonatkoznak!



3. ábra



4. ábra



5. ábra

A figyelembe vett talaj: közepesen tömör, durva és közepes szemcsenagyságú homok. Amennyiben a teherviselő talaj ennél rosszabb minőségű, a statikai számításokat ismételtelen el kell végezni, a talajmechanikai vizsgálatokat követően.

Az összeszerelt terméket a kötési idő lejártá után hozzá kell fogatni a már lebetonozott rögzítő saruhoz az 7. ábra szerinti módon.

**Szerelési segédeszközök:** csillagcsavarhúzó, csillagkulcs (17-es), villáskulcs (17-es).

A kötőelemeket megfelelő erővel kell meghúzni! Az oszlopok stabilan álljanak! A kötőelemek meghúzása után a szerkezet merevségét ellenőrizni kell! Szabadon kiemelkedő hegyes vagy éles részeket a szerkezet nem tartalmazhat!

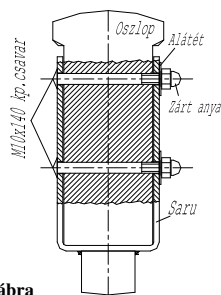
Rögzítést követően, az eszköz használatbavétele előtt a szerelési segédeszközöket eltávolítani szükséges!

Csak szakszerű rögzítés után lehet a terméket használatba venni!

**FŐBB SZERKEZETI RÉSZEK**

- 1. Oszlop (4db.)
- 2. Oldal mellvéd (3db.)
- 3. Tartó gerenda (1db.)
- 4. Hinta oszlop (2db.)
- 5. Összekötő (1db.)
- 6. Emelvény (1db.)
- 7. Ülőke lánccal (1db)
- 8. Acélsaru (4db)\*
- 9. Acélsaru hintaállv-hoz (2db)\*
- 10. Létra (1db)
- 11. Tető (1 db)

\* Az acél rögzítősaru készlet nem a vár része, külön rendelhető termék.



7. ábra

**TERMÉK MEGNEVEZÉSE: VÁR EGY ESZKÖZÖS HINTAÁLLVÁNNYAL  
CIKKSZÁM: ST-003**

- Gyártó:** Somogyi Kft., 5630 Békés, Jámor u. 2.  
Tel.: 30/435-5210, 30/269-0072. Tel./fax: 66/417-494.
- Befoglaló mérete:** 4,1 m × 2,1 m × 3 m (hossz, szélesség, magasság)
- Területigény:** 5,7 m × 6,2/7,2 m
- Ajánlott korcsoport:** 3–14 éves korig



**MŰKÖDÉS, LEÍRÁS**

A vár rusztikus, felületkezelt akácfából készülő termék. Rögzítése betontuskóba alapozott acélsaruk segítségével történik. A vár emelvény részére létrán lehet feljutni, kiesés ellen, pedig mellvédek védik a gyerekek biztonságát. A hintaállvány a vár mögött elhelyezett, a várhoz rögzített eszköz, amely alatt, az 1. ábrának megfelelően speciális ütécscillapító talaj elhelyezése kötelező. Használata - a tartórudra merőleges síkú, ív alakú oda-és visszalengés - a tartógerendára hajlékonyan függesztett ülőke segítségével valósul meg. A játék nem csak az izmokat erősíti, hanem az egyensúlyérzéklet is fejleszti.

A vár emelvényének esésmagassága 0,98 m, ezért speciális ütécscillapító burkolat kialakítása ott nem kötelező. A védőtávolságon belül, azonban a burkolat minőségének meg kell felelni az 1. ábrán feltüntetett előírásoknak.

A játék megfelel az érvényben lévő európai mintát követő magyar szabványoknak, szakhatósági előírásoknak, az MEEI Kft. a TÜVRheinland® Csoport által bevizsgált, minősített termék.

Az eszköz az ajánlott korcsoport foglalkoztatására vehető igénybe, a biztonsági követelmények betartása mellett. A szerkezet mozgó alkatrészeket is tartalmaz!

**ANYAGA:** Vákuumszártított (15 %), felületkezelt akácfa.

**ALKALMAZOTT SZABVÁNY(OK):** MSZ EN 1176-1:1999, MSZ EN 1176-2:1999

**GARANCIA:** Egy év.

**KÖVETELMÉNYEK**

- Ügyeljünk arra, hogy a játékot nem használó gyermekek a védőtávolságon kívül tartózkodjanak!
- Játékról legrani tilos!
- Az esetlegesen nem biztonságos eszközökhöz való hozzáférést meg kell akadályozni! Az eszköz nem tekinthető biztonságosnak: ha nincs biztonságosan szerelve, ha az ütészelylő felület még nincs kész, ha karbantartással nem tartható fenn a működés biztonsága.
- Szerelésnél, ellenőrzésnél a gyártó által kiadott tájékoztatóban szereplő utasításokat szigorúan be kell tartani!
- A hintaállványt csak minősített ülőkével lehet használni! Az ülőke szélessége (hintalábak közötti mérete) nem haladhatja meg a 460 mm-t! A talajszinttől mért ülési magasság: max. 450 mm, de az ülőke alatti szabad magasság legalább 350 mm legyen.

**ELLENŐRZÉS, KARBANTARTÁS**

A játszótéri eszköz intenzív igénybevétele fokozott felülvizsgálatot és ápolást igényel!

**Naponkénti ellenőrzés:**

Térjen ki a tisztaság, az eszköz és a talaj közötti tér, és a talajfelület állapotának szemrevételezéssel történő vizsgálatára. A szabad és esési területet rendben kell tartani, az üvegdarabokat és más hordalékokat, szennyeződések, szemetet el kell távolítani!

**Hetente ellenőrizzük:**

- A felületvédelem állapotát szemrevételezéssel. A sérült felületet ki kell javítani felületvédő anyaggal!

- A kötőelemek állapotát a szerkezet mozgatásával/megrángatásával, villáskulccsal. Az esetlegesen meglazult kötőelemeket meg kell húzni! E művelet következtében a fa engedhet a szorításnak, és egyre jobban behúzza a csavarfejet, miközben a csavarvég egyre nagyobb mértékben áll ki a szerkezetből. A karbantartások során az ilyen csavarvégeket le kell vágni. Az eszközön zárt anyával biztosított csavarvégek is vannak! Ezek meghúzása a következők szerint történjen: (1) ha szükséges biztosítsunk a csavarkötés helyett más rögzítési módot (párhuzamszorítóval; alátámasztással stb.) arra az időre, amíg a meghúzást elvégezzük; (2) vegyük le a zárt anyát; (3) helyezünk vissza egy sima anyát, és húzzuk meg a kötést; (4) az anya mögött kiálló csavarvéget vágjuk le; (5) vegyük le az anyát és helyezzük vissza a zárt anyát; (6) a kötést húzzuk meg; (7) szüntessük meg a kötés biztosítást.
- A repedéseket. **A repedés a fánál természetes jelenség, repedések megjelenésére számítani kell!** A 8 mm-t meg nem halladó szélességű repedések megengedettek, ha nem csökkentik a szerkezet teherviselő képességét. Amennyiben 8 mm-nél szélesebb, vagy a teherviselő képességet jelentősen csökkentő repedés keletkezik, a játék használatát meg kell szüntetni! A gyártót értesíteni kell!
- Az üllőke állapotát.

Félévente a perselyezett, mozgó alkatrészeket kenőzsírral megkenni szükséges.

Ha a perselyeknél a kopás miatt a csap lötyögése eléri a 2 mm-t, a kopott alkatrész cseréje szorul.

A meghibásodott, elhasználódott szerkezeti alkatrészeket cserélni kell. A csereszabatos alkatrészeket a gyártótól szükséges beszerezni.

Ha a berendezés egy részét javítás vagy karbantartás miatt leszerelik, akkor a talajon maradó rögzítést (lebetonozott acél saru) le kell biztonságosan takarni.

A terméket a törvény előírásainak megfelelően két évente egyszer egy arra kijelölt szervezettel ellenőriztetni kell!

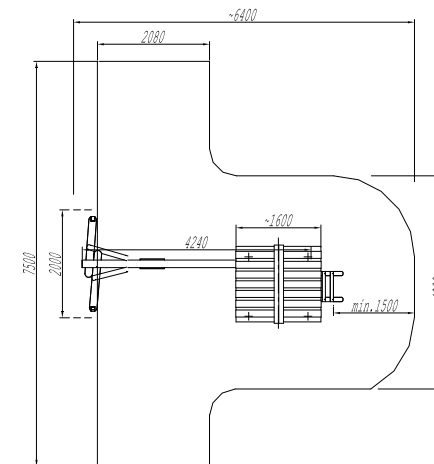
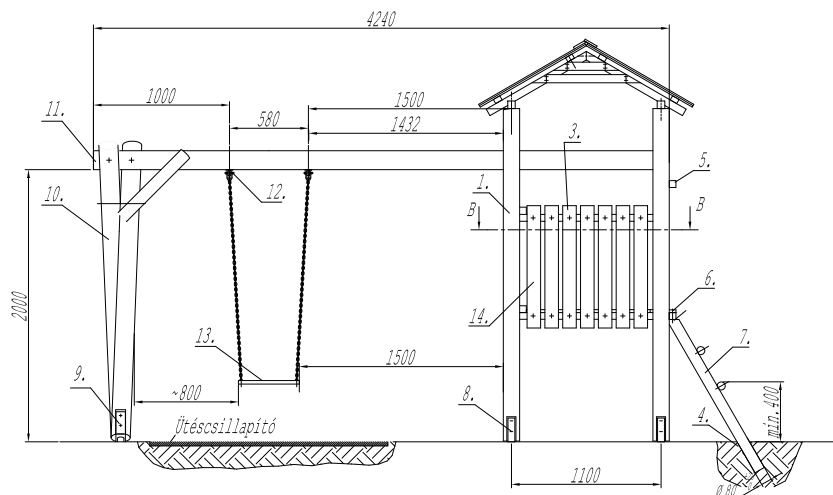
A nem megfelelő karbantartásból adódó szavatossági időn belüli meghibásodások javítására a szavatossági jogok nem érvényesek. A termék az esztétikus jelleg és minőség megtartása végett két évente Sadolin Plus festékkel teljes felületkezelést igényel.

### VÁZLATOS RAJZ, VÉDŐTÁVOLSÁGOK

Védőtávolság: 7,5 m × 5,5 m. Betartása mindenkor szükséges!

A burkolatot megfelelően meg az MSZ EN 1177 szabvány követelményeinek!

A védőtávolságon belül nem lehetnek éles vagy veszélyesen kiálló részek, beszorulási helyek. Jellemzően ütécscillapító tulajdonság nélküli talajburkolat csak a védőtávolságon kívül alkalmazható. Ilyen talajburkolat a téglá, a kő, a beton, a bitumenes anyagok, a makadám és a fa.



1. ábra

### ALKALMAZHATÓ BURKOLATOK: (VÉDŐTÁVOLSÁGON BELÜL)

**Felső talaj, vagy gyepp (megfelelő karbantartás mellett)**

**Homok** (0,2-2 mm-es szemcsevastagság): 300 mm rétegvastagsággal

**Fakéreg zúzalék** (20-80 mm-es szemcsevastagság): 300 mm rétegvastagsággal

**Gumitéglá:** min. 1 m esésmagasságra hitelesített, minősített termék

**A hinta alatti vonalkázott területen alkalmazható burkolat:**

**Homok** (0,2-2 mm-es szemcsevastagság): 300 mm rétegvastagsággal

**Gumitéglá:** min. 1 m esésmagasságra hitelesített, minősített termék

### ÖSSZESZERELÉS

A játék összeszerelését a gyártó szakemberei végzik!

### BETONOZÁS ÉS RÖGZÍTÉS

A acélsaruk lebetonozását és az összeszerelt játék sarukhoz történő rögzítését a megrendelő is elvégezheti, az utasításban leírtak alapján. Külön díjazás fejében a gyártó feladata is lehet.

### FONTOS

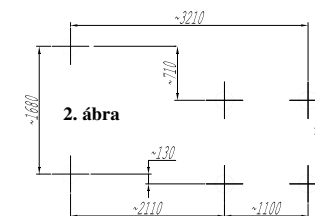
Szerelés, betonozás és rögzítés előtt szükséges a játszószer megfelelő helyének kiválasztása, a 1. ábrán feltüntetett minimális helyigény és talaj figyelembe vételével. A munkálatok elvégzéséhez szabad munkaterület kell biztosítani!

**Ajánlások a hinták felállítására:** A kisebb gyermekek általi használatra szánt hintákat külön kell választani a nagyobb gyermekek hintáitól. Ajánlatos a körülhatárolt területű hintákat a játszótér szélén felállítani úgy, hogy a gyermekek a játszótér felé nézve hintázhassanak.

### BETONOZÁSI ÉS RÖGZÍTÉSI UTASÍTÁS

Az acélsaruk betonozása az 2., 3., és 4. ábra figyelembevételével, betonalapozás segítségével történjék; eleget téve a burkolat követelményeinek (MSZ EN 1177). A betonlapok elhelyezésének felülnézeti méret kiosztása: (mérték: mm-ben)

A méretek tájékoztató jellegűek, a játék rusztikus kiviteléből fakadóan kis mértékben módosulhatnak. Elsődleges figyelemmel kell tekinteni a fa szerkezeti rész pontos beállítására.



2. ábra