

Célszerű a gödrök méretét 500×500×800 mm-re ásni, s a saru végére a betontuskót előre ráönteni (vagy betontuskóval ellátott sarut vásárolni a forgalmazótól), s így helyezni a gödörbe úgy, hogy a beton felső része minimum 20cm-el a talajszint alatt legyen, az U-kengyel alsó része pedig a talajszint magasságába essen. A tuskókat akkor tessük be, amikor a terméket már ráhelyeztük, és az pontos beállításra került.

Betontuskó mérete: 250×600 mm (vár alapjai)
120×120×370 mm (rámpa)

Beton minősége: C10

Alapok oldal és elől nézetben:

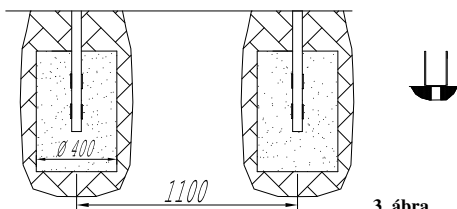
A statikai számítás alapadatai gyenge minőségű szemcsés talajra vonatkoznak!

A figyelembe vett talaj: közepesen tömör, durva és közepes szemcsenagyságú homok

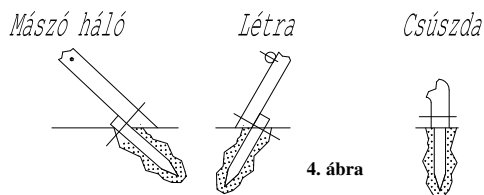
Amennyiben a teherviselő talaj ennél rosszabb minőségű, a statikai számításokat ismételtelen el kell végezni, a talajmechanikai vizsgálatokat követően.

A mászó háló, létra és csúszda alsó részénél (4. ábra):

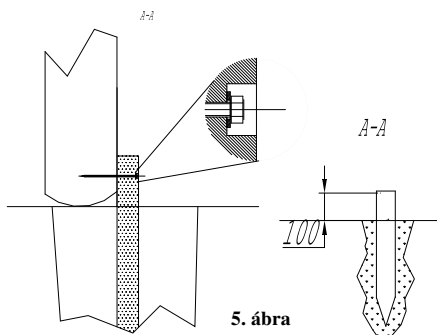
A három elem min 80 mm átmérőjű akáckárhoz rögzítése kapupánt (M10) csavarral, vagy (M10) állványcsavarral történik.



3. ábra



4. ábra



5. ábra

Szerelési segédeszközök: csillagcsavarhúzó, csillagkulcs (17-es), villáskulcs (17-es).

Ahol lehetőség nyílik rá, a csavaranyákat be kell sülyeszteni, ilyen esetben zárt anya nem szükséges. Az esetlegesen kiálló csavarvégéknél sima csavaranyák helyett zárt fejű anyát kell alkalmazni!

A kötőelemeket megfelelő erővel kell meghúzni! Kapupánt csavar esetén a meghúzás erősege elegendő, ha a csavar feje 0,5 mm mélységig behatol a fába. Saru és oszlop szerelésekor az oszlopok stabilan álljanak, kézi erővel ne lehessen őket megmozdítani. A kötőelemek meghúzása után a szerkezet merevségét ellenőrizni kell!

Szabadon kiemelkedő hegyes vagy éles részeket nem tartalmazhat!

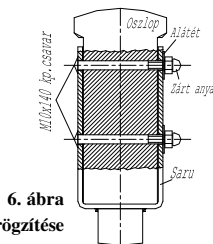
Szerelést követően, az eszköz használatbavétele előtt a szerelési segédeszközöket eltávolítani szükséges.

Csak szakszerű telepítés és szerelés után lehet a terméket használatba venni!

FŐBB SZERKEZETI RÉSZEK

- 1. Oszlop (4 db)
- 2. Esésvédő csúszdához (1db)
- 3. Mászófal (1 db)
- 4. Tető (1 db)
- 5. Korlát (2 db)
- 6. Összekötő (1 db)
- 7. Járófelület (1 db)
- 8. Létra (1db)
- 9. Mászóháló (1db)
- 10. Acélsaru készlet
- 11. Csúszdatest (1 db)

* Az acél rögzítősaru készlet kiegészítő tartozékok, külön rendelhető termék.



6. ábra
Oszlop és saru rögzítése
M10×140-es kp. csavarral

**TERMÉK MEGNEVEZÉSE: VÁR MÁSZÓHÁLÓVAL, CSÚSZDÁVAL, MÁSZÓFALLAL, MÁSZÓLÉTRÁVAL
CIKKSZÁM: ST-013**

Gyártó: Somogyi Kft., 5630 Békés, Jámbor u. 2.
Tel.: 30/435-5210, 30/269-0072. Tel./fax: 66/417-494.
Befoglaló mérete: 3,8 m × 1,34 m × 2,95 m (hossz, szélesség, magasság)
Területigény: 7,5 m × 5,8 m
Ajánlott korcsoport: 3-14 éves korig



MŰKÖDÉS, LEÍRÁS

A vár a bővítmény eszközökkel rusztikus, felületkezelt akácfából készülő termék. Telepítése, talajban történő rögzítése betontuskóban rögzített acélsaruk segítségével történik. Az emelvény részre létrán vagy mászó hálón egyensúlyozva lehet feljutni, kiesés ellen mellvédek védik a gyerekek biztonságát. A vár egyes alkotórészei megmunkáltak, a teljes szerkezet felületkezelt, amely a korlátokkal biztonságos használatot tesz lehetővé.

A várkomplexum legnagyobb esésmagassága a mászó falnál van, ami kb. 1,85 méter. Ezért speciális ütőcsillapító burkolat kialakítása kötelező. A védőtávolságon belül, a burkolat minőségének meg kell felelni a 2. ábrán feltüntetett előírásoknak.

A fellépést szolgáló első fokok 40 cm-rel meg vannak emelve, azért, hogy a 3 évesnél fiatalabb korosztályt óvjuk a veszélyektől, balesetektől. A lábtámaszon kötelet és a csúszdát szintén rögzíteni kell a talajban.

A játék megfelel az érvényben lévő európai mintát követő magyar szabványoknak, szakhatósági előírásoknak, a MEEI Kft. a TÜVRheinland® Csoport tagja által bevizsgált, minősített termék.

Az eszköz az ajánlott korcsoport foglalkoztatására vehető igénybe, a biztonsági követelmények betartása mellett.

Esésmagasság: 1,85 cm.

KÖVETELMÉNYEK

- ♦ Ügyeljünk arra, hogy a játékot nem használó gyermekek a védőtávolságon kívül tartózkodjanak!
- ♦ Játékról legrani tilos!
- ♦ Korlát használata kötelező!
- ♦ Az esetlegesen nem biztonságos eszközökhöz való hozzáférést meg kell akadályozni! Az eszköz nem tekinthető biztonságosnak: ha nincs biztonságosan szerelve, ha az ütőfelület még nincs kész, ha karbantartással nem tartható fenn a működés biztonsága.
- ♦ Szerelésnél, ellenőrzésnél a gyártó által kiadott tájékoztatóban szereplő utasításokat, szigorúan be kell tartani!
- ♦ A terméket csak a vele megvásárolt teherlánccal lehet használni! Más típusú lánc nem alkalmazható!

ANYAGA: Vákuumszáritott (15%), felületkezelt akácfá.

ALKALMAZOTT SZABVÁNY(OK): MSZ EN 1176-1:1999, MSZ EN 1176-3, MSZ EN 1177.

SZAVATOSSÁG: Egy év.

ELLENŐRZÉS, KARBANTARTÁS:

A játszótéri eszköz intenzív igénybevétele fokozott felülvizsgálatot és ápolást igényel!

Naponkénti ellenőrzés

térjen ki a tisztaság, az eszköz és a talaj közötti tér, és a talajfelület állapotának szemrevételezéssel történő vizsgálatára. A szabad és esési területet rendszerben kell tartani, az üvegdarabokat és más hordalékokat, szennyeződéseket, szemetet el kell távolítani!

Hetente ellenőrizzük:

- ♦ A felületvédelem állapotát szemrevételezéssel. A sérült felületet ki kell javítani felületvédő anyaggal!

- A kötőelemek állapotát a szerkezet mozgásával/megrángatásával, villáskulccsal. Az esetlegesen meglazult kötőelemeket meg kell húzni! E művelet következtében a fa engedhet a szorításnak, és egyre jobban behúzza a csavarfejet, miközben a csavarvég egyre nagyobb mértékben áll ki a szerkezetből. A karbantartások során az ilyen csavarvégeket le kell vágni. Az eszközön zárt anyával biztosított csavarvégek is vannak! Ezek meghúzása a következők szerint történjen: (1) ha szükséges biztosítsunk a csavarkötés helyett más rögzítési módot (párhuzamszorítóval; alátámasztással stb.) arra az időre, amíg a meghúzást elvégezzük; (2) vegyük le a zárt anyát; (3) helyezzük vissza egy sima anyát, és húzzuk meg a kötést; (4) az anya mögött kiálló csavarvéget vágjuk le; (5) vegyük le az anyát és helyezzük vissza a zárt anyát; (6) a kötést húzzuk meg; (7) szüntessük meg a kötés biztosítást.
- A repedéseket. **A repedés a fánál természetes jelenség, repedések megjelenésére számítani kell!** A 8 mm-t meg nem halladó szélességű repedések megengedettek, ha nem csökkentik a szerkezet teherviselő képességét. Amennyiben 8mm-nél szélesebb, vagy a teherviselő képességet jelentősen csökkentő repedés keletkezik, a játék használatát meg kell szüntetni! A gyártót értesíteni kell!

A meghibásodott, elhasználódott szerkezeti alkatrészeket cserélni kell. A csereszabatos alkatrészeket a gyártótól szükséges beszerezni.

Ha a berendezés egy részét javítás vagy karbantartás miatt leszerelik, akkor a talajon maradó rögzítés (lebetonozott acél saru) le kell biztonságosan takarni.

A terméket a törvény előírásainak megfelelően két évente egyszer egy arra kijelölt szervezettel ellenőriztetni kell!

A nem megfelelő karbantartásból adódó szavatossági időn belüli meghibásodások javítására a szavatossági jogok nem érvényesek.

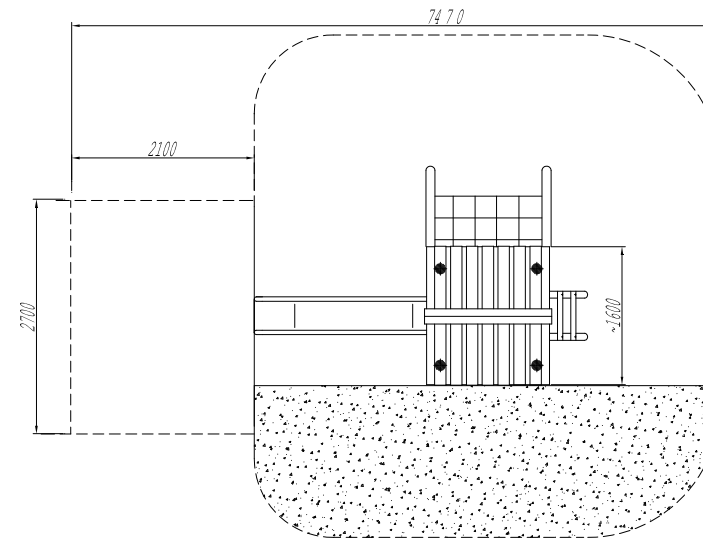
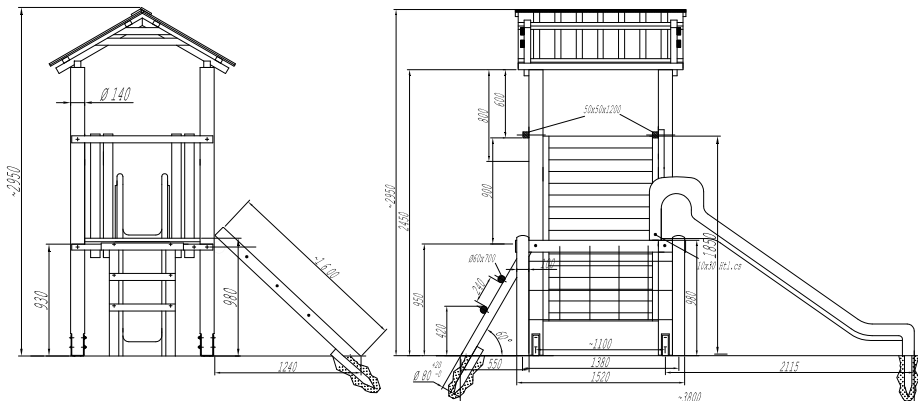
A termék az esztétikus jelleg és minőség megtartása végett két évente Sadolin Plus festékkel teljes felületkezelést igényel.

VÁZLATOS RAJZ, VÉDŐTÁVOLSÁGOK

A játék körül védőtávolság (7,5 m × 5,8 m) betartása mindenkor szükséges!

A burkolatok megfeleljenek meg az MSZ EN 1177 szabvány követelményeinek!

A védőtávolságon belül nem lehetnek éles élű vagy veszélyesen kiálló részek, beszorulási helyek. Jellegzetesen ütécscillapító tulajdonság nélküli talajburkolat csak a védőtávolságon kívül alkalmazható. Ilyen talajburkolat a téglá, a kő, a beton, a bitumenes anyagok, a makadám és a fa.



1. ábra

ALKALMAZHATÓ BURKOLATOK: (VÉDŐTÁVOLSÁGON BELÜL)

Felső talaj, vagy gyepp (csak megfelelő karbantartás mellett)

Homok (0,2-2 mm-es szemcsevastagság): 300 mm rétegvastagsággal

Fakéreg zúzalék (20-80 mm-es szemcsevastagság): 300 mm rétegvastagsággal

Gyöngykavics: a teljes ütközési felületen (32,5 m²)

(2-8 mm-es szemcsevastagság): 300 mm rétegvastagsággal

Gumitégla: min. 1,9 m esésmagasságra hitelesített, minősített termék

ÖSSZESZERELÉS

A játék összeszerelését a gyártó szakemberei végzik!

BETONOZÁS ÉS RÖGZÍTÉS

A acélsaruk lebetonozását és az összeszerelt játék sarukhoz történő rögzítését a megrendelő is elvégezheti, az utasításban leírtak alapján. Külön díjazás fejében a gyártó feladata is lehet.

FONTOS

Szerelés, betonozás és rögzítés előtt szükséges a játszószer megfelelő helyének kiválasztása a minimális helyigény és talaj figyelembe vételével. A munkálatok elvégzéséhez szabad munkaterületet kell biztosítani!

BETONOZÁSI ÉS RÖGZÍTÉSI UTASÍTÁS

A telepítés az 1., 2., 3., és 4. ábra figyelembevételével, betonozás segítségével történjék; eleget téve a burkolat követelményeinek (MSZ EN 1177). A várat tartó beton-alapok elhelyezésének felülnézeti méret kiosztása: (méretek: mm-ben) A méretek tájékoztató jellegűek, a játék rusztikus kiviteléből fakadóan kis mértékben ugyan, de módosulhatnak. Elsődleges figyelemmel kell tekinteni a fa szerkezeti rész pontos beállítására.



2. ábra