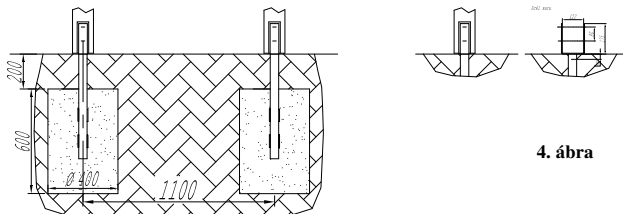


mm-ben) A méretek tájékoztató jellegűek, a játék rusztikus kiviteléből fakadóan kis mértékben ugyan, de módosulhatnak. Elsődleges figyelemmel kell tekinteni a fa szerkezeti rész pontos beállítására.

Betontuskó mérete: 400×600 mm (vár alapjai)

Beton minősége: C10

Alapok oldal és elől nézetben
(4. ábra):



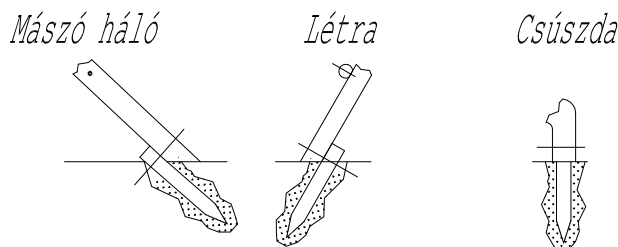
4. ábra

A statikai számítás alapadatai gyenge minőségű szemcsés talajra vonatkoznak!

A figyelembe vett talaj: közepesen tömör, durva és közepes szemcsenyagú homok

Amennyiben a teherviselő talaj ennél rosszabb minőségű, a statikai számításokat ismételt el kell végezni, a talajmechanikai vizsgálatokat követően.

A mászóháló, létra és csúszda alsó részénél (4. ábra):

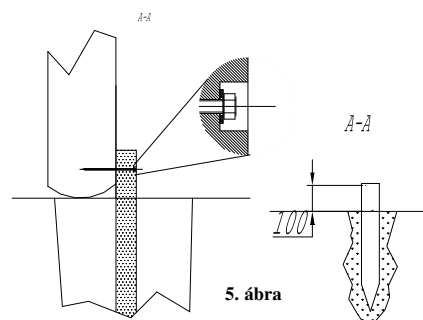


4. ábra

A két elem min 80 mm átmérőjű akáckaróhoz rögzítése kapupánt (M10) csavarral, vagy (M10) állványcsavarral történik. (5. ábra)

FŐBB SZERKEZETI RÉSZEK

1. Oszlop (12 db)
2. Esésvédő csúszdához (1 db)
3. Oldal mellvéd (2 db)
4. Függeszkdő (1 db)
5. Korlát (2 db)
6. Összekötő (1 db)
7. Járófelület (vár-2 db)
8. Járófelület és alagút (1 db)
9. Mászólétra (1db)
10. Mászóháló (kerettel-1 db)
11. Rámpa (1 db)
12. Csúszda (1 db)
12. Támaszós kötél (tartószerkezettel-1 db)
13. Mászó fal (kétoldalú-1 db)
14. Acélsaru-készlet*



5. ábra

*Az acél rögzítősaru-készlet nem a vár része, külön rendelhető termék.

TERMÉK MEGNEVEZÉSE: VÁRKOMPLEXUM

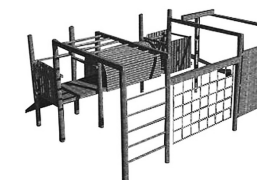
CIKKSZÁM: ST-016

Gyártó: Somogyi Kft., 5630 Békés, Jámor u. 2.
Tel.: 30/435-5210, 30/269-0072. Tel./fax: 66/417-494.

Befoglaló mérete: 6,615 m × m × 2,37 m (hossz, szélesség, magasság)

Területigény: 8,4 m × 10,4 m

Ajánlott korcsoport: 3–14 éves korig.



MŰKÖDÉS, LEÍRÁS

A várkomplexum az eszközök legtöbbjét tekintve rusztikus, felületkezelt akácfából készülő termék. Telepítése, talajban történő rögzítése betontuskóban rögzített acélsaruk segítségével történik. Az emelvény részre mászó létrán, rámpán vagy lábtámaszós kötélrel egyensúlyozva lehet feljutni, kiesés ellen mellvédek védik a gyerekek biztonságát. A vár egyes alkotórészei megmunkáltak, a teljes szerkezet felületkezelt, amely a korlátokkal biztonságos használatot tesz lehetővé.

A várkomplexum legnagyobb esésmagassága a függeszkedő elemeknél és a lábtámaszós kötélnél van, ami kb. 2,4 méter. Ezért speciális ütésállapító burkolat kialakítása kötelező. A védőtávolságon belül, a burkolat minőségének meg kell felelni a 3. ábrán feltüntetett előírásoknak.

A fellépést szolgáló első fokok 40 cm-rel meg vannak emelve, azért, hogy a 3 évesnél fiatalabb korosztályt óvjuk a veszélyektől, balesetektől. A lábtámaszós kötelet, csúszdát és a rámpát szintén rögzíteni kell a talajban. A játék megfelel az érvényben lévő európai mintát követő magyar szabványoknak, szakhatósági előírásoknak, a MEEI Kft. a TÜVRheinland@ Csoport által bevizsgált, minősített termék.

Az eszköz az ajánlott korcsoport foglalkoztatására vehető igénybe, a biztonsági követelmények betartása mellett.

Esésmagasság: 2,4 m.

ALKALMAZOTT ANYAGOK: Vákuumszártított, felületkezelt akácfa.

ALKALMAZOTT SZABVÁNY(OK): MSZ EN 1176-1:1999, MSZ EN 1176-3, MSZ EN 1176-4, MSZ EN 1176-7, MSZ EN 1177.

GARANCIA: 1 év.

KÖVETELMÉNYEK

- Ügyeljünk arra, hogy a játékot nem használó gyermekek a védőtávolságon kívül tartózkodjanak!
- Játékról legrani tilos!
- Korlát használata kötelező!
- Az esetlegesen nem biztonságos eszközökhöz való hozzáférést meg kell akadályozni! Az eszköz nem tekinthető biztonságosnak: ha nincs biztonságosan szerelve, ha az ütésnyelő felület még nincs kész, ha karbantartással nem tartható fenn a működés biztonsága.
- Szerelésnél, ellenőrzésnél a gyártó által kiadott tájékoztatóban szereplő utasításokat, szigorúan be kell tartani!
- A terméket csak a vele megvásárolt kötéllel és mászó hálóval lehet használni! Más típusú eszköz nem alkalmazható!

ELLENŐRZÉS, KARBANTARTÁS

A játszótéri eszköz intenzív igénybevétele fokozott felülvizsgálatot és ápolást igényel!

Naponkénti ellenőrzés:

- Térjen ki továbbá a tisztaság, az eszköz és a talaj közötti tér, és a talajfelület állapotának szemrevételezéssel történő vizsgálatára is! E vizsgálatok elvégzése naponként szükséges. A szabad és esési területet rendben kell tartani, az üvedarabokat és más hordalékokat, szennyeződések, szemetet el kell távolítani!

- A kötőelemeket kulccsal, heti rendszerességgel ellenőrizni kell! Az esetlegesen meglazult kötőelemeket meg kell húzni. E művelet következtében a fa engedhet a szorításnak, és egyre jobban behúzza a csavarfejet, miközben a csavarvég egyre nagyobb mértékben áll ki a szerkezetből. A karbantartások során az ilyen csavarvégeket le kell vágni!
- A sérült felületet ki kell javítani felületvédő anyaggal!
- A repedés a fánál természetes jelenség, repedések megjelenésére számítani kell!
- A repedéseket hetente ellenőrizzük, a 8 mm-t meg nem halladó szélességű repedések megengedettek, ha nem csökkentik a szerkezet teherviselő képességét. Amennyiben 8 mm-nél szélesebb, vagy a teherviselő képességet jelentősen csökkentő repedés keletkezik, a játék használatát meg kell szüntetni! A gyártót ilyen esetben értesíteni szükséges!

A meghibásodott, elhasználódott szerkezeti alkatrészeket cserélni kell! A csereszabatos alkatrészeket a gyártótól szükséges beszerezni.

A sodronykötél feszességét hetente ellenőrizzük, a hídelemek között nem keletkezhetnek újbeszorulási helyek. Ha szükséges a kötélfeszítő segítségével húzzuk meg a meglazult acélsodronyt.

Ha a berendezés egy részét javítás vagy karbantartás miatt leszerelik, akkor a talajon maradó rögzítést (lebetonozott acélsaru) le kell biztonságosan takarni.

A játékot a törvény előírásainak megfelelően két évente egyszer egy arra kijelölt szervezettel ellenőriztetni kell!

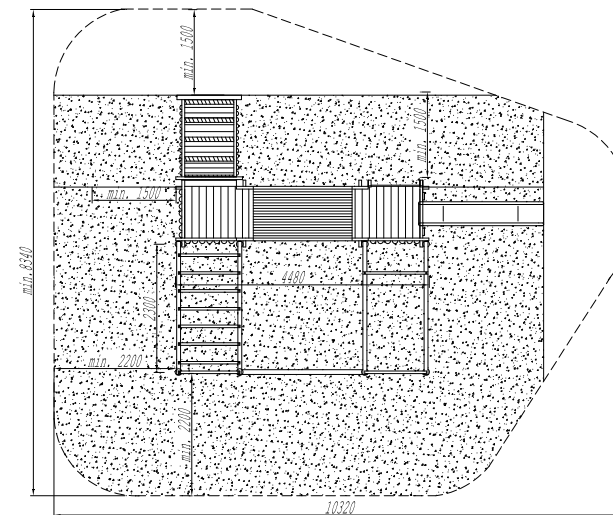
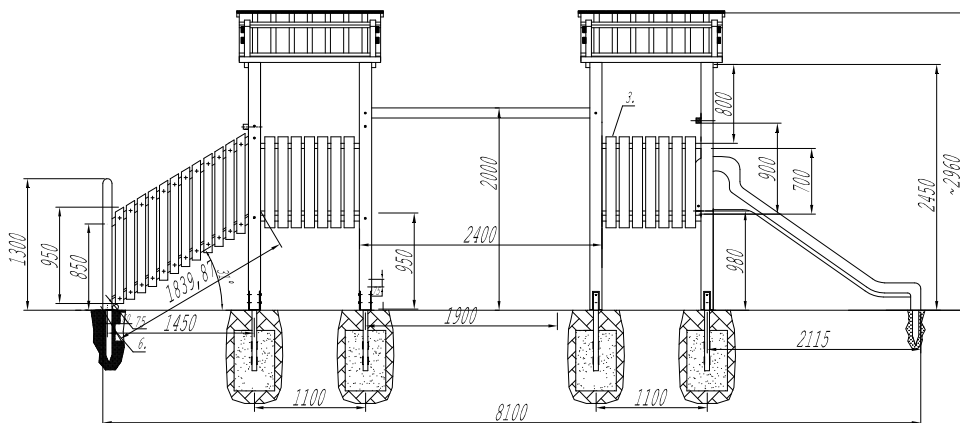
A termék az esztétikus jelleg és minőség megtartása végett két évente teljes felületkezelést igényel.

VÁZLATOS RAJZ, VÉDŐTÁVOLSÁG

A játék körül védőtávolság (8,4 m x 10,4 m) betartása mindenkor szükséges!

A burkolatok megfeleljenek meg az MSZ EN 1177 szabvány követelményeinek!

A védőtávolságon belül nem lehetnek éles élű vagy veszélyesen kiálló részek, beszorulási helyek. Jellegzetesen ütécscillapító tulajdonság nélküli talajburkolat csak a védőtávolságon kívül alkalmazható. Ilyen talajburkolat a téglá, a kő, a beton, a bitumenes anyagok, a makadám és a fa.



1. ábra

ALKALMAZHATÓ BURKOLATOK: (VÉDŐTÁVOLSÁGON BELÜL)

Felső talaj, vagy gyeper (csak megfelelő karbantartás mellett)

Homok (0,2-2 mm-es szemcsevastagság): 300 mm rétegvastagsággal 37,7 m³

Fakéreg zúzalék (20-80 mm-es szemcsevastagság): 300 mm rétegvastagsággal 37,7 m³

Gyöngykavics: a teljes ütközési felületen (75,4 m²)

(2-8 mm-es szemcse nagyság): 300 mm rétegvastagsággal 37,7 m³

Gumitégla: min. 2,5 m esésmagasságra hitelesített, minősített termék

ÖSSZESZERELÉS

A játék összeszerelését a gyártó szakemberei végzik el!

BETONOZÁS ÉS RÖGZÍTÉS

A acélsaruk lebetonozását (telepítés) és a játék sarukhoz történő rögzítését a megrendelő is elvégezheti, a gyártó adatszolgáltatása alapján. A gyártó e munkálatokat külön díj fejében végzi el.

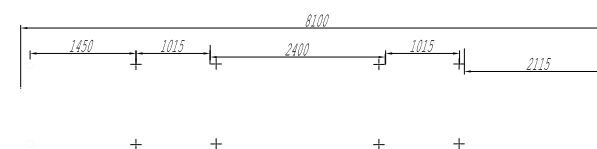
FONTOS

Telepítés és szerelés előtt szükséges a játszószer megfelelő helyének kiválasztása, a 1. ábrán feltüntetett minimális helyigény és talaj szerint.

TELEPÍTÉS

A telepítés az 1., 2., 3., és 4. ábra figyelembevételével, beton-alapozás segítségével történjék; eleget téve a burkolat követelményeinek (MSZ EN 1177).

A várkomplexumot tartó beton-alapok elhelyezésének felületi méret kiosztása: (méretek:



2. ábra